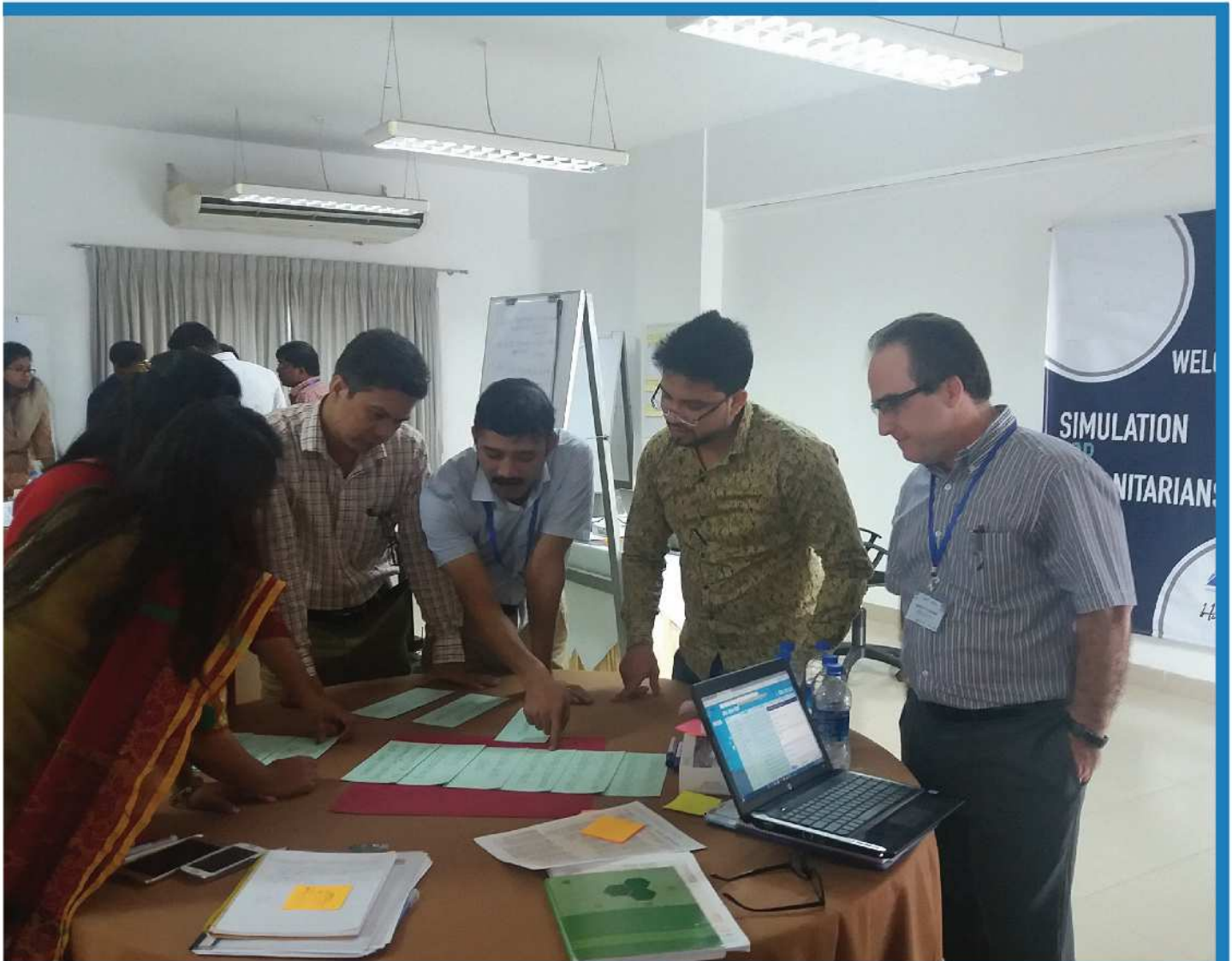




RESPONSE-360

FORTALECIMIENTO DE
COMPETENCIAS DE
TRABAJADORES HUMANITARIOS



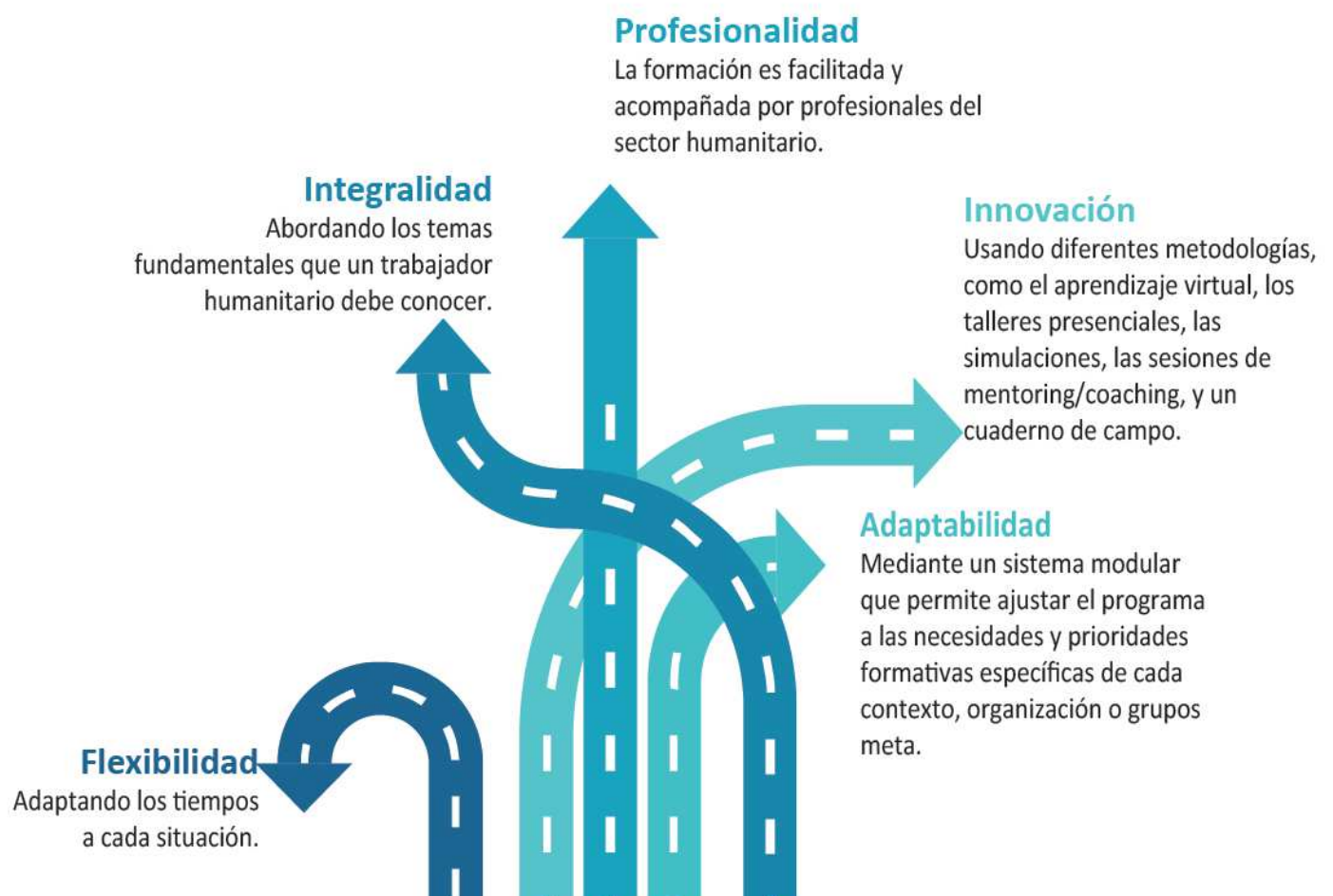
Humanitarians training humanitarians

Los desastres y las crisis humanitarias se suceden continuamente y la demanda de profesionales cualificados y con experiencia es cada vez mayor.

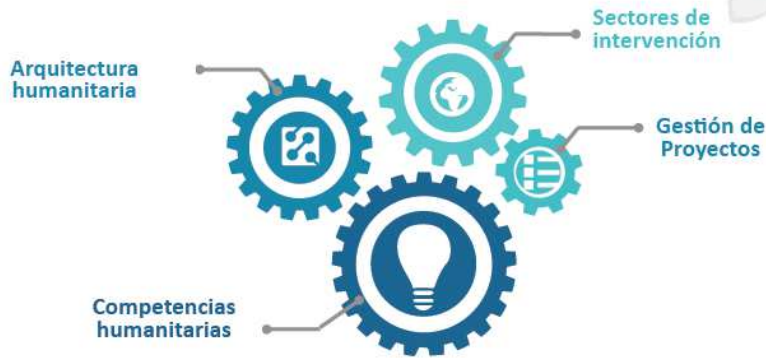
Como parte de los acuerdos de la Cumbre Humanitaria Mundial en Estambul, los principales actores humanitarios se comprometieron a destinar recursos para desarrollar y fortalecer las capacidades locales de preparación y respuesta a crisis humanitarias.

Por tanto, necesitamos programas de desarrollo de competencias humanitarias adaptados a cada contexto y perfil para formar a las nuevas generaciones de profesionales humanitarios.

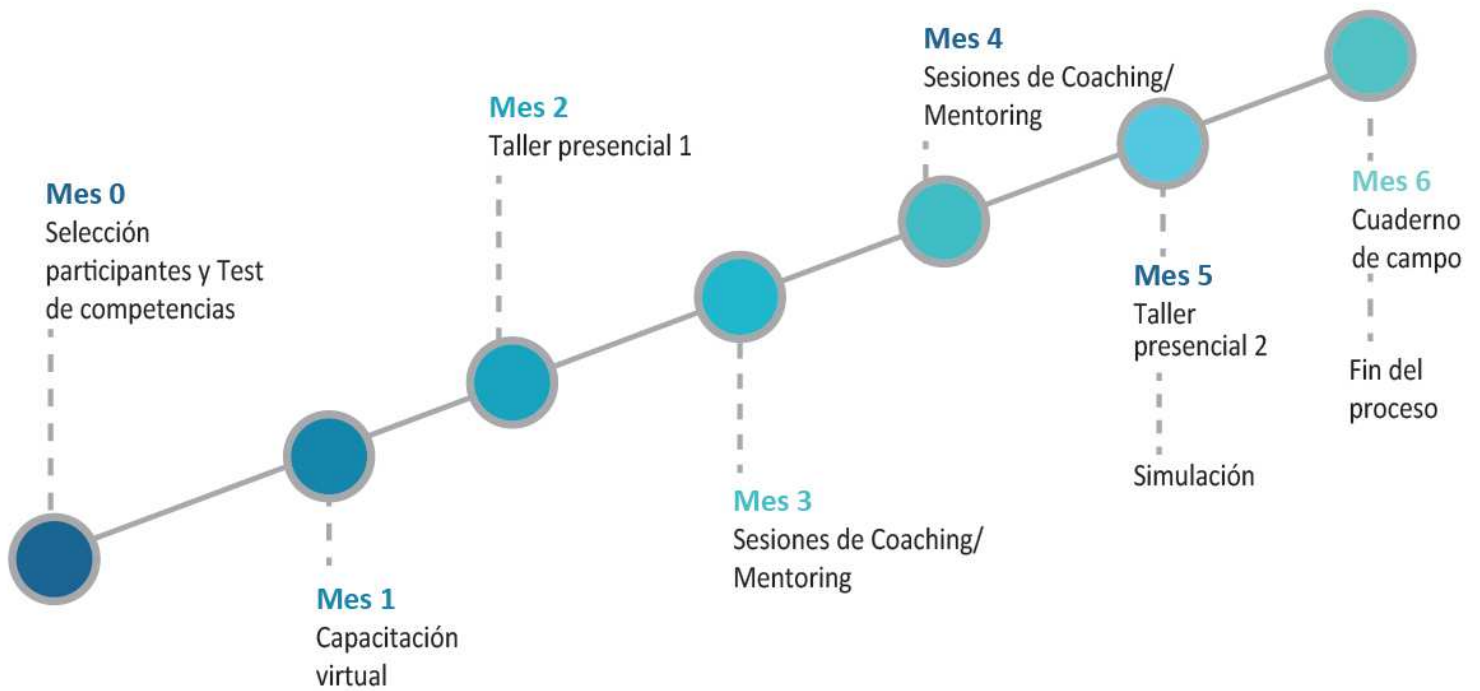
El Programa de fortalecimiento de competencias para trabajadores humanitarios combina contenidos desarrollados por KALU Institute, con otros del programa Context, una iniciativa de formación humanitaria basada en el Marco de Competencias Humanitarias Esenciales e impulsada por diversas organizaciones internacionales en su mayoría integrantes de Start-Network.



Los contenidos del curso se agrupan en cuatro bloques: Arquitectura humanitaria, Sectores y metodologías, Gestión de proyectos y Competencias humanitarias.



La formación cuenta con una parte on-line, talleres presenciales, mentoring individual, una simulación y una aplicación de lo aprendido al trabajo diario.



El programa cuenta con un nivel medio, de tres meses, focalizado en aspectos esenciales del trabajo humanitario, y otro avanzado, de seis, que tiene un mayor énfasis en liderazgo y gestión.



Alberto Martos



Amélie Gouiffes



Ignacio Cristóbal



Ana Urgoiti



Marilise Turnbull



Karin Michotte


Arquitectura humanitaria y contexto

La acción humanitaria; Actores humanitarios clave; La reforma humanitaria y el sistema de “clústers”; La gestión de riesgos y la construcción de resiliencia; La Cumbre humanitaria Mundial 2016; Tendencias y retos de contexto humanitario.


Principios y Estándares Humanitarios

La Carta humanitaria y Códigos de conducta; Estándares Humanitarios: Esfera; La Norma Humanitaria Esencial; Estándares INEE; Estándares de Protección de la niñez y adolescencia...; Manual de Género para la acción humanitaria (IASC); Estándares Humanitarios de inclusión de adultos mayores y personas con discapacidad (Esfera); Otros estándares clave.


Sectores y metodologías de intervención humanitaria

Protección en Emergencias, Agua, Saneamiento e Higiene en Emergencias; Ayuda Alimentaria, Nutrición y Medios de Vida en Emergencias; Alojamiento y ayuda no alimentaria en Emergencias; Salud en Emergencias; Educación en Emergencias; Transferencia de efectivos en Emergencias; Enfoque de género e inclusivo.


Liderazgo en emergencias

Diferencias entre liderazgo y gerencia; Características del buen líder; Comprendiendo los estilos de liderazgo; Marco de Competencias Humanitarias Esenciales (CHCF).


Liderazgo desde la Inteligencia emocional

Sobre la inteligencia emocional; Como liderar desde la inteligencia emocional; Manejo del estrés; Prácticas y estudios de caso.


Decisiones y resolución de problemas

Pasos y proceso para la toma de decisiones; Técnicas y métodos para la toma de decisiones; Afrontando dilemas (humanitarios); Estudios de caso.


Gestión de proyectos y del Ciclo del Programa Humanitario

El ciclo de gestión del proyecto: identificación y formulación, ejecución, monitoreo y evaluación; Metodologías de elaboración de proyectos: Marco Lógico, Marco de resultados, etc; Principales donantes humanitarios: Enfoques, procedimientos y formulación; Preparación; Análisis de necesidades; Planificación estratégica; Movilización de recursos; Ejecución y monitoreo; Evaluación; Estrategia de salida y recuperación temprana.


Gestión organizativa e institucional de la respuesta humanitaria

Roles y responsabilidades en la respuesta; Área de programas; Gestión de información; Las funciones de soporte: Finanzas, Administración, Logística, Sistemas, comunicación e información; Análisis y gestión de Seguridad; Mecanismos de rendición de cuentas.


Gestión de personas y equipos

Proceso de gestión de personas; Técnicas para la retroalimentación; Construcción de equipo (Reto de los “Marshmallow”).


Herramientas para el buen liderazgo y gerencia

Organización de agendas/reuniones eficientes; Guía para reuniones de retroalimentación; Técnicas de negociación; Pautas para una buena planificación.

